

**Okvirna Direktiva  
Evropske unije o vodama  
Water Framework  
Directive EU  
WFD – 200/60/EC**

# Okvirna Direktiva Evropske unije o vodama Water Framework Directive EU WFD – 200/60/EC

Stupila je na snagu 22. Decembra 2000. godine objavom u *Official Journal of the European Communities*, a **polazište joj je u direktivama, uredbama i standardima u sektoru voda nastalim poslednjih 10 godina na nivou EU.**

**Direktiva propisuje okvire vodne politike, uvažavanjem principa održivog razvoja i integralnog upravljanja vodama**

# STANJE U OBLASTI PRE DONOŠENJA DIREKTIVE

Direktive koje definišu standarde kvaliteta na korisničkim principima

**korisnički**

**ekosistemski**

**kombinovani pristup**

1975.



1988. 1992. 1996. 1997. 2000.

Rezolucija o ekološkom kvalitetu površinskih voda

Rezolucija o politici u oblasti podzemnih voda

IPPC

Predlog

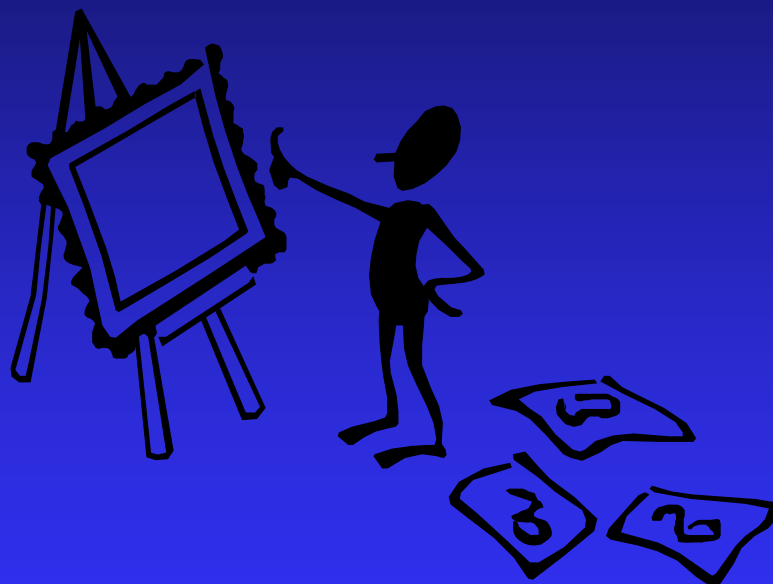
WFD  
2000/60

# ČIME SE DIREKTIVA BAVI?

## POVRŠINSKE VODE

- ◆ REKE
- ◆ JEZERA
- ◆ BRAKTIČNE
- ◆ PRIOBALNE

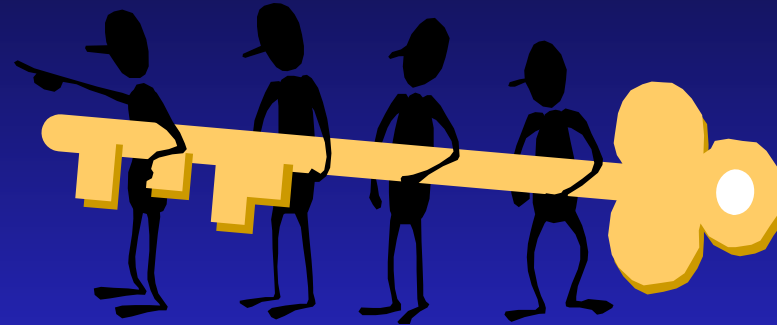
- ★ PODZEMNE VODE
- ★ VEŠTAČKI VODOTOCI
- ★ U ZNAČAJNOJ MERI  
MODIFIKOVANI VODOTOCI



# Direktiva daje zakonski okvir za sprovođenje zaštite svih voda i to:

- ★ Sprečavajući dalje zagađenje, štiteći i unapređujući status vodenih resursa
- ★ Promoviše održivu upotrebu vode zasnovanu na dugoročnoj zaštiti resursa
- ★ Unapređuje zaštitu i poboljšava stanje kvaliteta vodene sredine kroz specifične mere progresivne redukcije izliva, emisija i gubitaka prioritetnih supstanci i potpunog ukidanja bilo kakve emisije prioritetnih hazardnih supstanci
- ★ Omogućava progresivno smanjenje zagađenja podzemnih voda i zaštitu od daljeg zagađenja i
- ★ Doprinosi ublažavanju štetnih efekata suša i poplava

# KLJUČNI ELEMENTI KONCEPTA DIREKTIVE



★ EKOLOŠKI STATUS VODA

★ UPRAVLJANJE VODAMA NA NIVOU  
REČNOG SLIVA

# KVALITET VODE MOŽE BITI

★ ODLIČAN

★ DOBAR

★ OSREDNJI

A ZA IZRAŽENO MODIFIKOVANE ILI  
VEŠTAČKE VODOTOKE

★ MAKSIMALAN

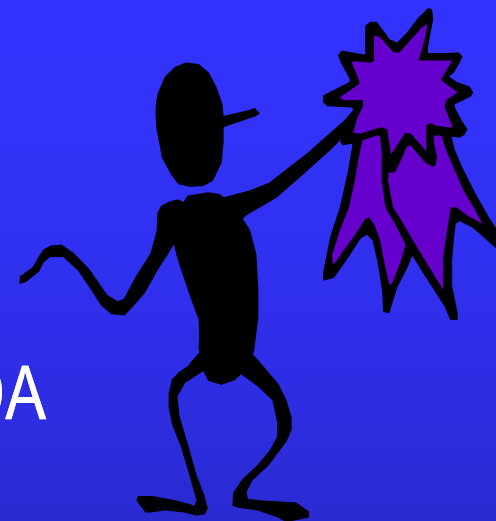
★ DOBAR

★ OSREDNJI



# CILJ DIREKTIVE

POSTIĆI DOBAR STATUS SVIH VODA  
NA TERITORIJI EU U **ROKU OD 15**  
**GODINA**



★ EKOLOŠKI                      POVRŠINSKE VODE

★ HEMIJSKI

PODZEMNE VODE

★ HEMIJSKI

★ KVANTITATIVAN



# Osnovni principi nove evropske politike

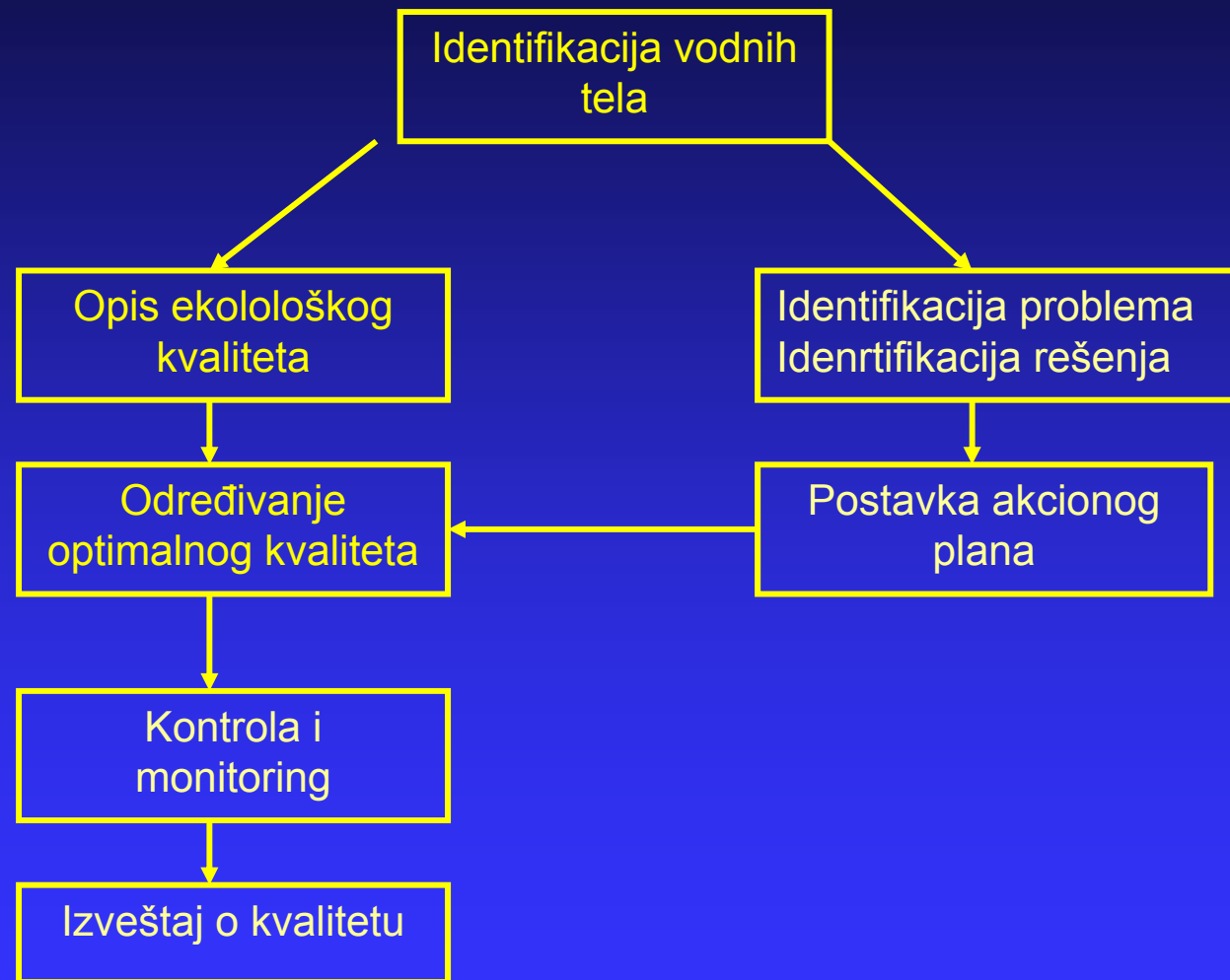
- ◆ visoke mere zaštite,
- ◆ usvajanje principa predostrožnosti,
- ◆ preduzimanje preventivnih akcija,
- ◆ rešavanje problema zagađenja na njegovom izvoru,
- ◆ primena principa da "zagađivač plaća",
- ◆ integracija zaštite voda i okoline u politike drugih sektora,
- ◆ primena dostupnih naučnih i tehničkih saznanja i podataka uz uzimanje u obzir različitosti uslova u regionu,
- ◆ sagledavanje troškova i koristi,
- ◆ prepoznavanje potrebe za međunarodnom saradnjom i
- ◆ usvajanje principa da sve one mere koje mogu efikasnije biti preduzete na državnom nivou ne budu predmet rada na nivou Evropske unije.
- ◆ **potencirana je lokalna odgovornost**
- ◆ uzima se u obzir specifičnost lokalnih situacija
- ◆ favorizovana je saradnja na svim administrativnim nivoima

# Koji nov kvalitet nosi Direktiva?

- ★ sistem upravljanja preko rečnih slivova,
- ★ upotreba kombinovanog pristupa kontroli zagađenja korišćenjem **graničnih vrednosti emisije i ciljnih kriterijuma kvaliteta**,
- ★ **svest korisnika** o troškovima obezbeđenja dovoljnih količina vode odgovarajućeg kvaliteta i njenog korišćenja i
- ★ učešće najšire javnosti u procesu donošenja odluka



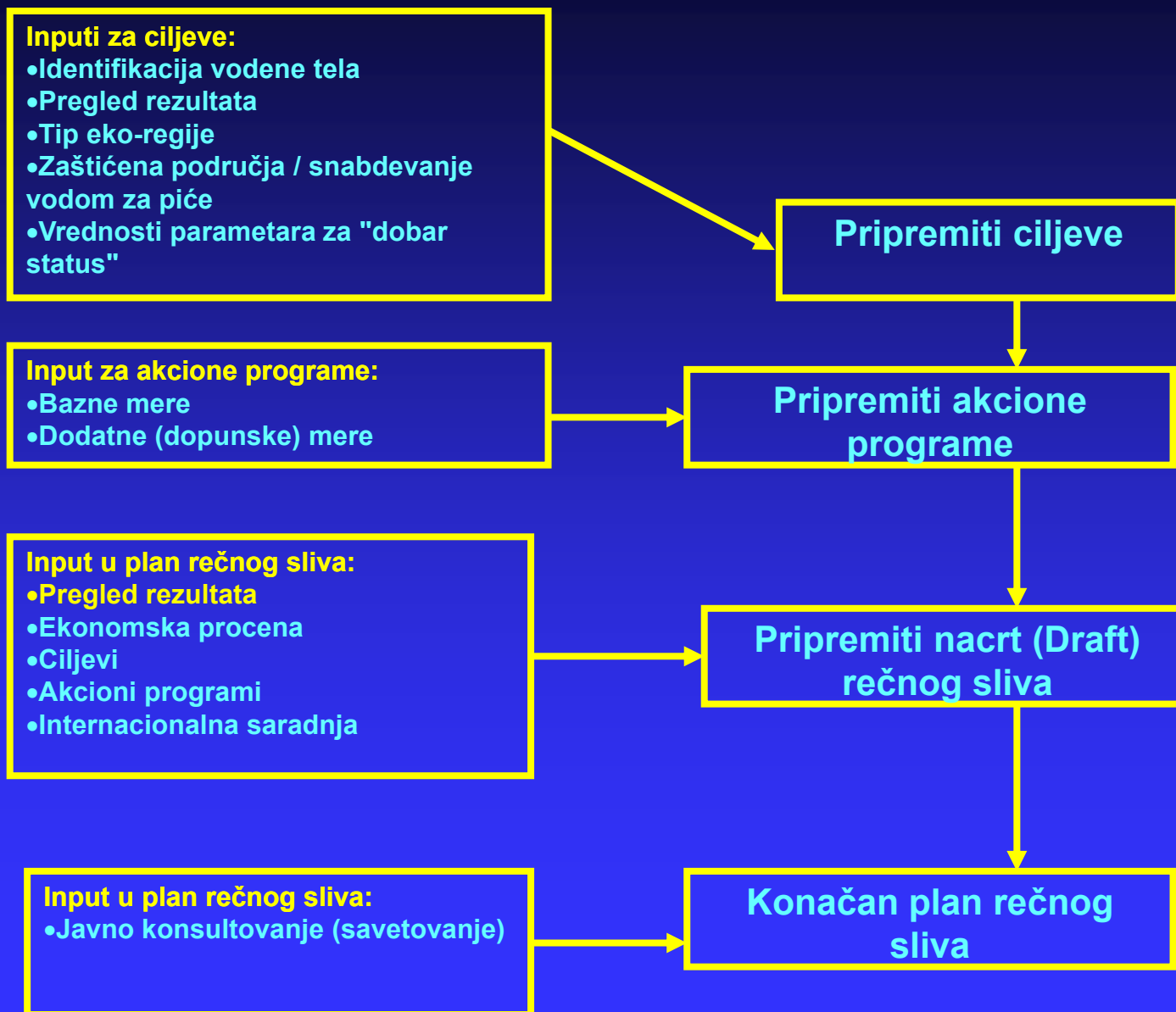
# Šema predloga za ekološki kvalitet



## Prva faza implementacije WFD



## Druga faza implementacije WFD



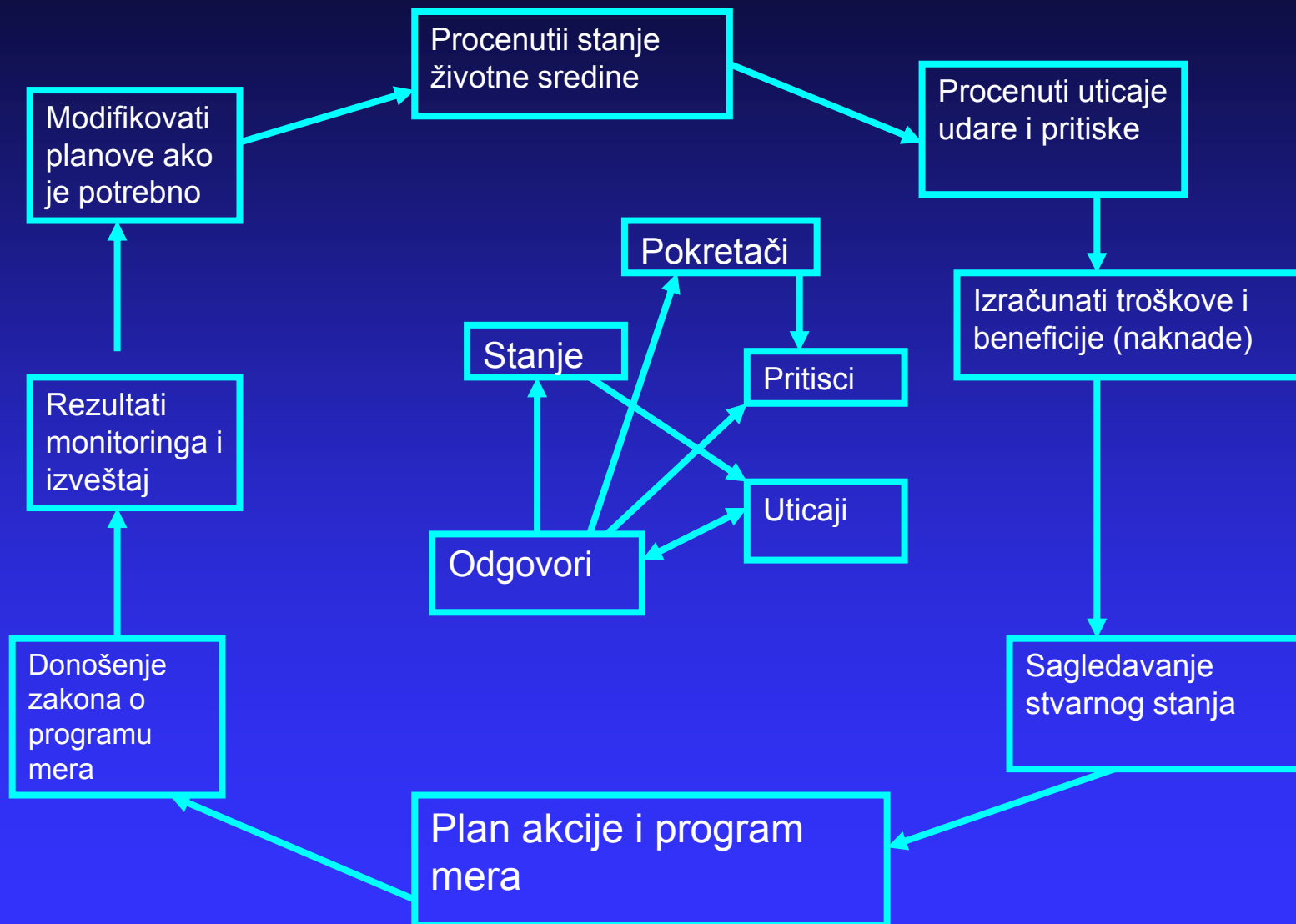
## Treća fza implementacije



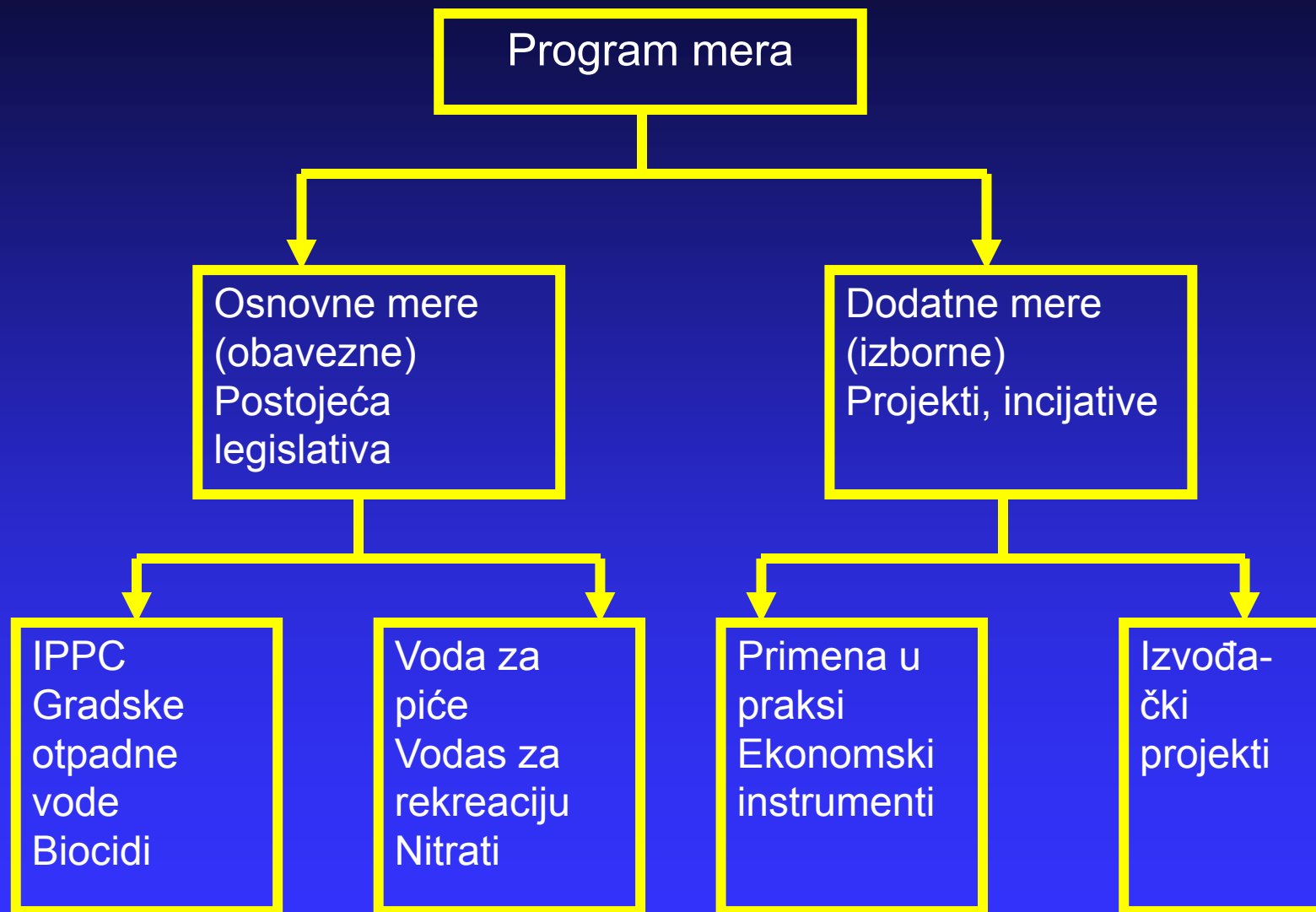
# Monitoring



# Ciklus primenjen u Okvirnoj Direktivi o vodama – spoljni krug je ciklus planiranja







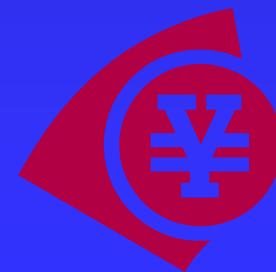
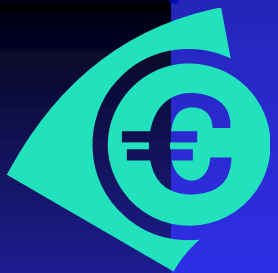


# Šta može očekivati industrija?

- ★ rigoroznije mere nego što je poštovanje samih ciljeva kvaliteta i emisionih limita, jer u slučaju da se bilo kojim zakonskim aktom zahteva strožija vrednost nego što se npr. dobija primenom emisionih graničnih vrednosti, strožija kontrola emisije će biti sprovedena
- ★ Kontrola emisije podrazumeva specifično ograničenje kao što su emisione granične vrednosti ili druge uslove koji utiču na emisiju.
- ★ Emisione granične vrednosti Primenjuju se na mestu gde emisija napušta instalacije. U slučaju postrojenja za prečišćavanje moguće je da te vrednosti na instalacijama budu postavljene nešto više, jer pre izliva u okolinu prolaze još i prečišćavanje
- ★ Specifičnih mera zaštite: kontrola proizvodnje, raspodela i upotreba zagađujućih materija i dr.

# Upotreba vode prema Članu 1 Direktive mora postati održiva

- ★ upotreba ekonomskih instrumenata u upravljanju i razvoju infrastrukture (princip "zagađivač plaća"),
- ★ **stvarna cena**
- ★ primena principa potpune nadoknade troškova.



## WFD, DOKUMENTOVANOST, INFORMISANOST I JAVNOST

- Član 14. Okvirne Direktive o vodi definiše učešće javnosti.
- Učešće javnosti u implementaciji Direktive preporučuje se u bilo kojoj fazi u procesu planiranja, od zahteva u članu 5. do programa mera i oblikovanja plana za upravljanje rečnim slivom.



Centar  
izvrsnosti za  
hemiju okoline i  
procenu  
rizika

# Hvala na pažnji

